

Jak zachęcić, nie zniechęcić? Praca z uczniem o specjalnych potrzebach edukacyjnych

Spotkanie tematyczne sieci współpracy

Czytać, czy nie czytać.

Oto jest pytanie! SIEĆ WSPÓŁPRACY

I SAMOKSZTAŁCENIA

MSCDN Wydział

w Ciechanowie

ZAPISY DO SIECI [TUTAJ](#)

oraz

Działamy. BFF, czyli

Bardzo Fajny Filolog.

SIEĆ WSPÓŁPRACY

I SAMOKSZTAŁCENIA

MSCDN Wydział w Płocku





**KIEDY? 12 STYCZNIA 2022r.
od godz. 16.15**



JAK? ONLINE



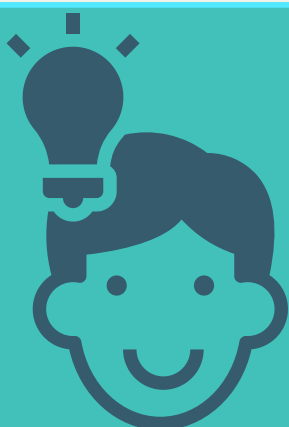
**KTO? Sylwia Parólska - metodyk
ds. kształcenia specjalnego**




**KTO? Katarzyna Szymańska -
nauczyciel konsultant w zakresie
przedmiotów humanistycznych**



**KTO? Anna Myślińska - pedagog
specjalny, wykładowca akademicki**



**KTO? Anna Chodkowska
i Izabela Rachowicz -
doradczynie metodyczne**



Jak zachęcić, nie zniechęcić? Praca z uczniem o specjalnych potrzebach edukacyjnych

1. Sylwia Parólska - Bank aktualnych rozporządzeń, IPETy w praktyce, współpraca z nauczycielem wspomagającym.
 2. Katarzyna Szymańska - "Myślografia do wszystkich trafia".
 3. Anna Myślińska - Motywacja, narzędzia motywujące uczniów o specjalnych potrzebach pedagogicznych.
 4. Anna Chodkowska i Izabela Rachowicz - przykładowe karty pracy z dostosowaniem (m.in. dla ucznia z dysleksją afazją, autyzmem).
- 