



Co zrobić, aby otrzymać certyfikat?

Należy:

1. Wyrazić gotowość szkoły do spełnienia kryteriów Jastrzębiej Szkoły.
2. Zapoznać się z materiałami edukacyjnymi na stronie internetowej MSCDN <https://mscdn.pl/projekt-mazowsze-w-europie-konstytucja-dla-europy-wojciecha-bogumila-jastrzebowskiego-3/>.
3. Wybrać obszar, w którym szkoła chce wykorzystać dziedzictwo W. B. Jastrzębowskiego (innovacyjne rozwiązania, edukacja europejska, edukacja ekologiczna).
4. Zaplanować i zrealizować wybrane działanie poprzez zajęcia lekcyjne, projekty edukacyjne, działania ze społecznością lokalną.
5. Przesłać do 28 lutego 2025 r. zgłoszenie przystąpienia do sieci Jastrzębich Szkół ze wskazaniem wybranego obszaru i formy działań na adres [\[e-mail\]](mailto:certifikat@mscdn.edu.pl)
6. **Kontakt: tel. 22 536 60 94, e-mail: certifikat@mscdn.edu.pl**

Szkoła może zamówić, w ramach wspomaganie, szkolenia w obszarach związanych z edukacją ekologiczną, edukacją europejską oraz z innowacyjnymi formami pracy, w tym STEAM.

(Formularz wspomaganie dostępny na stronach Wydziałów MSCDN)

Szkołom działającym w ramach sieci prześlemy bezpłatnie publikacje:
Alicja Wejner „Azymut wspólna Europa. Jastrzębowski”
Elżbieta Jastrzębowska „Z Warszawy do Europy”



WYSTĘP. Pięćdziesiąt lat...
zaczęli: — nie jest już czas rozprężyć...
rzymi stawa... — Kiedyż zacznie swoje...
wanie praw... oeniejszego?

ODPOWIEDZIALNOŚĆ

PIĘKNO

DOBRO

WYMIAR

SPRAWIEDLIWOŚĆ

SEKUNDER

BOGOMILA

Wszystkie narody europejskie (jeżeli...
tego pokoju i szczęścia), mają się wyrzec...
i zostać...
monarchowie (jeżeli chcą spokojnie, z błogosławieństwem...
mają być odta...

Projekt edukacyjny Mazowieckiego Samorządowego Centrum Doskonalenia Nauczycieli

SIEĆ JASTRZĘBICH SZKÓŁ

Chciałbym bardzo, aby młodzież czerpała z myśli W. B. Jastrzębowskiego, kierowała się jego wizją świata, która wyraża uniwersalne wartości, jakimi są prawda, dobro, piękno, pokój, a te będą drogowskazem ku bezpiecznej, wolnej od wojen Europie.

Mazowsze w Europie

Olgięrd Łukaszewicz



MY OBYWATELE UNII EUROPEJSKIEJ
FUNDACJA IM. W. B. JASTRZĘBOWSKIEGO

SIEĆ JASTRZĘBICH SZKÓŁ

**Szanowni Państwo, Nauczyciele,
Wychowawcy, Dyrektorzy Szkół,**

świat w którym żyjemy, zmienia i rozwija się bardzo szybko, a przed szkołami stoi trudne zadanie przygotowania uczniów i uczennic do pełnienia różnych ról społecznych i zawodowych w przyszłości. Młodemu ludziom potrzebna jest holistyczna edukacja pobudzająca do wszechstronnego rozwoju.

Dlatego Mazowieckie Samorządowe Centrum Doskonalenia Nauczycieli oraz Fundacja „My Obywatele Unii Europejskiej” im. W. B. Jastrzębowski zapraszają do dołączenia do wspólnej inicjatywy sieci Jastrzębich Szkół.

Łącznikiem naszych działań będzie Wojciech Bogumił Jastrzębowski, rówieśnik Adama Mickiewicza, wyjątkowa postać, której osiągnięcia wciąż mają wpływ na współczesne myślenie w różnych dziedzinach, od nauk przyrodniczych po idee filozoficzne i polityczne.

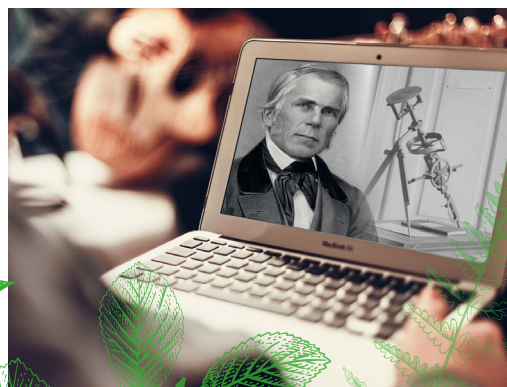
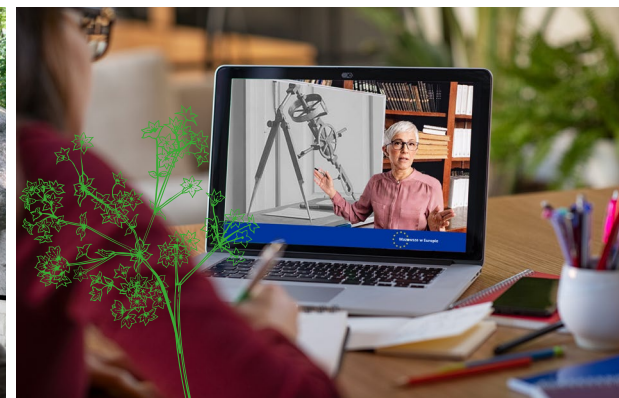
W.B. Jastrzębowski jest pionierem myśli ekologicznej, twórcą koncepcji zjednoczonej Europy, inspirującą osobowością, a przede wszystkim wzorem nauczyciela i wychowawcy.

Jaka szkoła może przystąpić do sieci Jastrzębich Szkół i otrzymać certyfikat Jastrzębiej szkoły?

Taka, która:

- Jest gotowa poznać postać oraz dokonania najznamienitszego nauczyciela, za jakiego uznawano W. B. Jastrzębowskiego¹.
- Jest otwarta na stosowanie nowych metod pracy, na poszukiwanie innowacyjnych rozwiązań edukacyjnych.
- Ceni i propaguje wartości: dobro, piękno, prawdę, szacunek, solidarność, odpowiedzialność, pokój.
- Dbą o edukację europejską oraz edukację ekologiczną.
- Jest gotowa do wymiany doświadczeń z innymi szkołami.

¹ A. Wejner, Azymut wspólna Europa. W.B. Jastrzębowski, Warszawa 2020.



Jak MSCDN wspiera szkoły zainteresowane udziałem w sieci Jastrzębich Szkół?

Zainteresowanym szkołom zapewniamy:

- Dostęp do materiałów edukacyjnych (filmy, scenariusze, publikacje) o W. B. Jastrzębowski, które należy wykorzystać w pracy ze społecznością szkolną.
- Możliwość spotkań z potomkami W.B. Jastrzębowskiego oraz z przedstawicielami Fundacji „My Obywatele Unii Europejskiej”; przedstawicielami wyższych uczelni, którzy propagują idee W.B. Jastrzębowskiego, ekspertami.
- Proces wspomaganie Rad Pedagogicznych w obszarach związanych z edukacją ekologiczną, edukacją europejską oraz z innowacyjnymi formami pracy, w tym STEAM.

