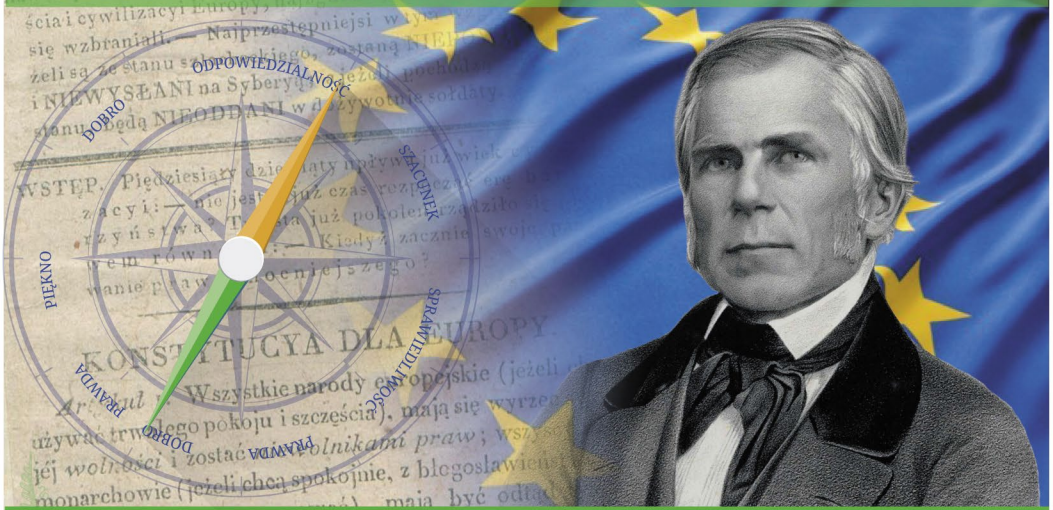




CZYSTA WODA • CZYSTE POWIETRZE • BEZPIECZNA EUROPA



Projekt edukacyjny Mazowieckiego Samorządowego
Centrum Doskonalenia Nauczycieli

SIEĆ JASTRZĘBICH SZKÓŁ

Chciałbym bardzo, aby młodzież czerpała z myśli W. B. Jastrzębowskiego, kierowała się jego wizją świata, która wyraża uniwersalne wartości, jakimi są prawda, dobro, piękno, pokój, a te będą drogowskazem ku bezpiecznej, wolnej od wojen Europie.

Olgięrd Łukaszewicz



Mazowsze w Europie

SIEĆ JASTRZĘBICH SZKÓŁ

**Szanowni Państwo, Nauczyciele,
Wychowawcy, Dyrektorzy Szkół,**

świat w którym żyjemy, zmienia i rozwija się bardzo szybko, a przed szkołami stoi trudne zadanie przygotowania uczniów i uczennic do pełnienia różnych ról społecznych i zawodowych w przyszłości. Młodym ludziom potrzebna jest holistyczna edukacja pobudzająca do wszechstronnego rozwoju.

Dlatego Mazowieckie Samorządowe Centrum Doskonalenia Nauczycieli oraz Fundacja „My Obywatele Unii Europejskiej” im. W. B. Jastrzębowskiiego zapraszają do dołączenia do wspólnej inicjatywy sieci Jastrzębich Szkół.

Łącznikiem naszych działań będzie Wojciech Bogumił Jastrzębowski, rówieśnik Adama Mickiewicza, wyjątkowa postać, której osiągnięcia wciąż mają wpływ na współczesne myślenie w różnych dziedzinach, od nauk przyrodniczych po idee filozoficzne i polityczne.

W.B. Jastrzębowski jest pionierem myśli ekologicznej, twórcą koncepcji zjednoczonej Europy, inspirującą osobowością, a przede wszystkim wzorem nauczyciela i wychowawcy.

Jaka szkoła może przystąpić do sieci Jastrzębich Szkół i otrzymać certyfikat Jastrzębiej szkoły?

Taka, która:

- Jest gotowa poznać postać oraz dokonania najznamienitszego nauczyciela, za jakiego uznawano W. B. Jastrzębowskiiego¹.
- Jest otwarta na stosowanie nowych metod pracy, na poszukiwanie innowacyjnych rozwiązań edukacyjnych.
- Ceni i propaguje wartości: dobro, piękno, prawdę, szacunek, solidarność, odpowiedzialność, pokój.
- Dbą o edukację europejską oraz edukację ekologiczną.
- Jest gotowa do wymiany doświadczeń z innymi szkołami.



¹ A. Wejner, Azymut wspólna Europa. W.B. Jastrzębowski, Warszawa 2020.



Co zrobić, aby otrzymać certyfikat?

Należy:

1. Wyrazić gotowość szkoły do spełnienia kryteriów Jastrzębiej Szkoły.
2. Zapoznać się z materiałami edukacyjnymi na stronie internetowej [MSCDN](https://mscdn.edu.pl)
3. Wybrać obszar, w którym szkoła chce wykorzystać dziedzictwo W. B. Jastrzębowski (innowacyjne rozwiązania, edukacja europejska, edukacja ekologiczna).
4. Zaplanować i zrealizować wybrane działania poprzez zajęcia lekcyjne, projekty edukacyjne, działania ze społecznością lokalną.
5. Przesłać do **28 lutego 2025 r.** [\[zgłoszenie\]](#) przystąpienia do sieci Jastrzębich Szkół ze wskazaniem wybranego obszaru i formy działań
6. **Kontakt:** tel. 22 536 60 94, e-mail: certyfikat@mscdn.edu.pl

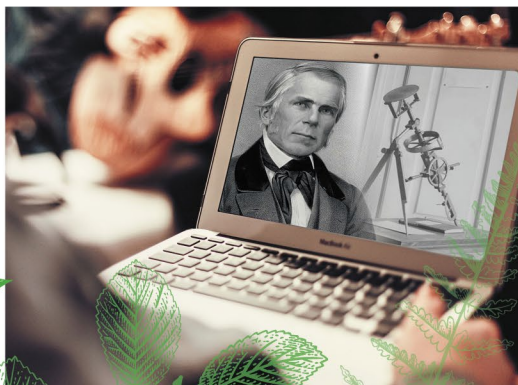


Szkoła może zamówić, w ramach wspomagania, szkolenia w obszarach związanych z edukacją ekologiczną, edukacją europejską oraz z innowacyjnymi formami pracy, w tym STEAM. [\(Formularz wspomagania dostępny na stronach Wydziałów MSCDN\)](#)

Szkołom działającym w ramach sieci prześlemy bezpłatnie publikacje:
Alicja Wejner „Azymut wspólna Europa. Jastrzębowski”
Elżbieta Jastrzębowska „Z Warszawy do Europy”



MY OBYWATELE
UNII EUROPEJSKIEJ
FUNDACJA IM. W. B. JASTRZĘBOWSKIEGO



Jak MSCDN wspiera szkoły zainteresowane udziałem w sieci Jastrzębich Szkół?

Zainteresowanym szkołom zapewniamy:

- Dostęp do materiałów edukacyjnych (filmy, scenariusze, publikacje) o W. B. Jastrzębowski, które należy wykorzystać w pracy ze społecznością szkolną.
- Możliwość spotkań z potomkami W.B. Jastrzębowski oraz z przedstawicielami Fundacji „My Obywatele Unii Europejskiej”; przedstawicielami wyższych uczelni, którzy propagują idee W.B. Jastrzębowski, ekspertami.
- Proces wspomaganie Rad Pedagogicznych w obszarach związanych z edukacją ekologiczną, edukacją europejską oraz z innowacyjnymi formami pracy, w tym STEAM.



Mazowsze w Europie